

comune di borno

provincia di brescia

Piano di Governo del Territorio

Approvato con D.C.C. n° 20 del 23/05/2014

piano delle regole uso del suolo: territorio comunale

MODIFICHE IN ACCOGLIMENTO DEI PARERI ENTI
IN SEDE DI 2ª CONFERENZA VAS

variante n.1/2017 (art. 13 comma 1 L.R. 12/2005 e s.m.)

adottata dal Consiglio Comunale con Delibera n°... del
approvata dal Consiglio Comunale con Delibera n°... del

Il responsabile del procedimento

ing. marco barbieri

Il sindaco

matteo rinaldi

Il responsabile del procedimento

ing. marco barbieri

Il sindaco

matteo rinaldi

Il responsabile del procedimento

ing. roberto cornolati

Il sindaco

anna rivetta

Il responsabile del procedimento

ing. roberto cornolati

Il sindaco

anna rivetta

Il responsabile del procedimento

ing. roberto cornolati

Il sindaco

anna rivetta

Il responsabile del procedimento

ing. roberto cornolati

Il sindaco

anna rivetta

Il responsabile del procedimento

ing. roberto cornolati

Il sindaco

anna rivetta

Il responsabile del procedimento

ing. roberto cornolati

Il sindaco

anna rivetta

Il responsabile del procedimento

ing. roberto cornolati

Il sindaco

anna rivetta

Il responsabile del procedimento

ing. roberto cornolati

Il sindaco

anna rivetta

Il responsabile del procedimento

ing. roberto cornolati

Il sindaco

anna rivetta

Il responsabile del procedimento

ing. roberto cornolati

Il sindaco

anna rivetta

Il responsabile del procedimento

ing. roberto cornolati

Il sindaco

anna rivetta

Il responsabile del procedimento

ing. roberto cornolati

Il sindaco

anna rivetta

Il responsabile del procedimento

ing. roberto cornolati

Il sindaco

anna rivetta

Il responsabile del procedimento

ing. roberto cornolati

Il sindaco

anna rivetta

Il responsabile del procedimento

ing. roberto cornolati

Il sindaco

anna rivetta

Il responsabile del procedimento

ing. roberto cornolati

Il sindaco

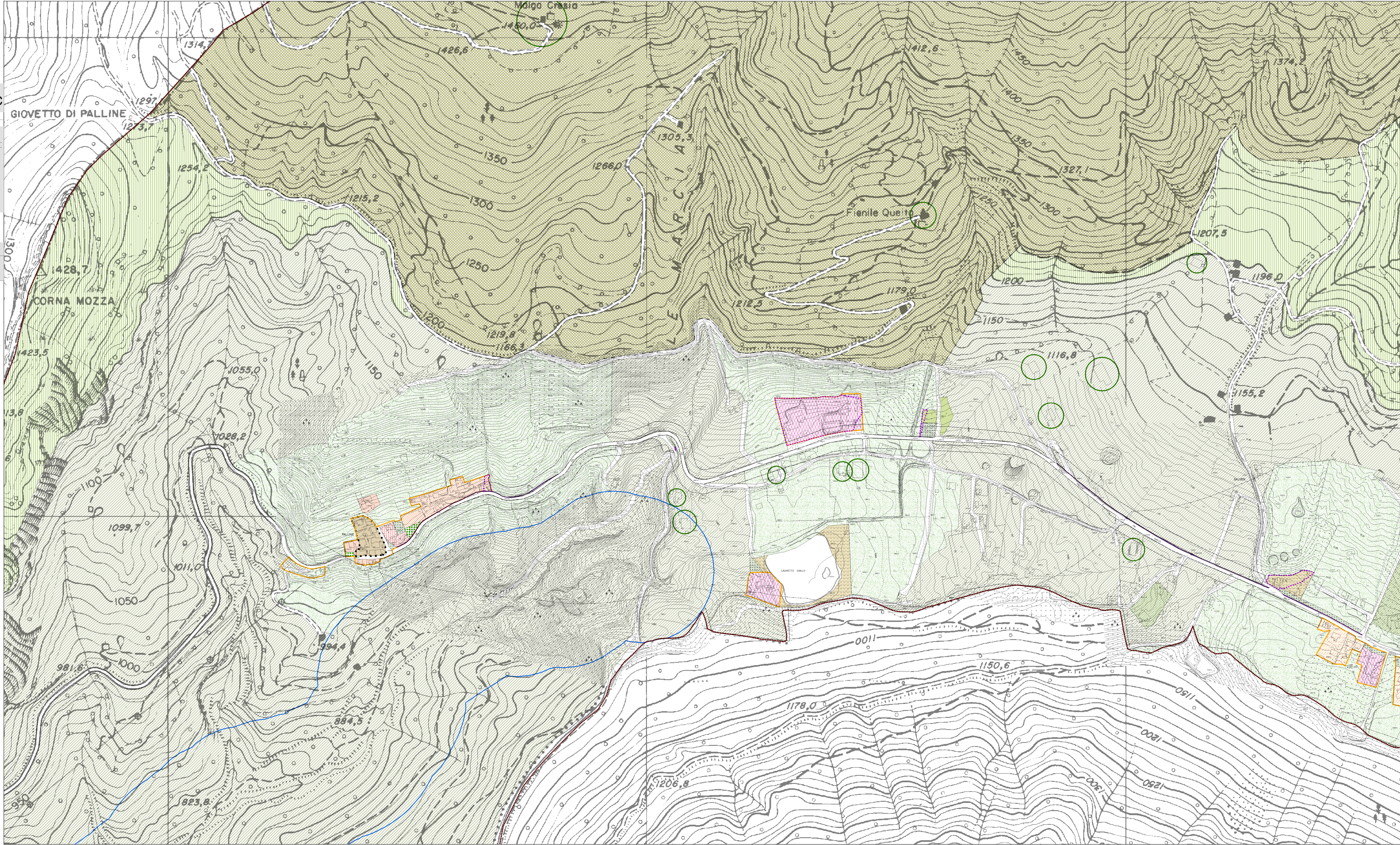
anna rivetta

Il responsabile del procedimento

ing. roberto cornolati

Il sindaco

anna rivetta



Legenda

--- LINEE COMUNALI

--- PERIMETRO TESSUTO URBANO CONSOLIDATO (art. 10 L.R. 12/2005 e s.m.)

ZONE DESTINATE ALLA RESIDENZA

ZONA A - Nuovi di antica formazione

ZONA B1 - Residenziale intensiva esistente e di completamento

ZONA B2 - Residenziale semintensiva esistente e di completamento

ZONA B3 - Residenziale estensiva esistente e di completamento

ZONA B4 - Residenziale estensiva a prevalente uso stagionale

ZONA B5 - Residenziale con mantenimento della volumetria esistente

ZONA PL COM - PL CONVENZIONATI - ATTUATI O IN FASE DI ATTUAZIONE (DUREGNO - CALAGNO)

VERDE PRIVATO

ZONE DESTINATE ALLE ATTIVITA' AMMINISTRATIVE COMMERCIALI E RICETTIVE

ZONA T1 - ricettiva saturata o di completamento

ZONA T2 - ricettiva all'aperto, esistente o di nuovo impianto

ZONA TL - per attività ricreative e di tempo libero

ZONE PRODUTTIVE

ZONA D1 - produttiva esistente e di completamento

STUDIO GEOLOGICO COMUNALE

Pericolo di instabilità e non urbanizzabile sottoposte alle norme geologiche di Piano

per classi di fattibilità 4 (predicibilità assoluta)

ZONE E AREE DESTINATE ALL'AGRICOLTURA

Area di Interesse di Protezione Accentuata

BOSCHI DEL GIOVETTO DI PALLINE - ZSC e ZPS IT 2000006

FASCIA BUFFER ZSC IT 2000006. OBBLIGO DI VERIFICA DI ASSOGGETTABILITÀ ALLA VIC PER INTERVENTI URBANISTICI

Area di Interesse di Protezione Atenuata

FASCIA DI RISERVO Fiume (100 m) (L. 108 4/2009 ART. 142 C.1 LETT D)

TERRITORI CONTENIMENTI AL LAGH (300 m) (L. 108 4/2009 ART. 142 C.1 LETT B)

ZONA AGRICOLA E1 - di rispetto dell'abitato e verde di connessione tra territorio agricolo ed edificato

ZONA AGRICOLA E2 - fino a 1.200 m s.l.m.

ZONA AGRICOLA E3 - tra i 1.200 e 1.600 m s.l.m.

ZONA AGRICOLA E4 - oltre 1.600 m s.l.m.

ZONA AGRICOLA E5 - Parco "Boschi del Giovetto di Palline"

EDIFICI AD USO AGRICOLA

ZONE AT - AMBITI DI TRASFORMAZIONE

AMBITI DI TRASFORMAZIONE

SUDDIVISIONE IN SUB-AMBITI

ZONE PER SERVIZI ED ATTREZZATURE DI INTERESSE COMUNALE E SOVRACOMUNALE

SI - DI SERVIZI ALL'INDUSTRIA

SP - AREE PER SERVIZI ED ATTREZZATURE DI INTERESSE COMUNALE

ZONA F - AREE PER SERVIZI ED ATTREZZATURE DI INTERESSE SOVRACOMUNALE

VERDE PUBBLICO

PARCHI

P PRIV - PARCHI PRIVATI ASSERVITI ALL'USO PUBBLICO

AMBITO SCISTICO

Blocco partenza per nuovo impianto di risalita a fune

Blocco partenza per nuovo impianto di risalita a fune

MARCIAPIEDE DI PREVISIONE

ARRETRAMENTI STRADALI E VIABILITÀ DI PREVISIONE

PERCORSO CICLOPEDONALE ESISTENTE

PERCORSO CICLOPEDONALE DI PREVISIONE

FASCIA DI RISERVO STRADALE

FASCIA DI RISERVO DEDICAZIONE

FASCIA DI PROTEZIONE GLOBALE

FASCIA DI PROTEZIONE GLOBALE

FASCIA DI PROTEZIONE GLOBALE

FASCIA DI PROTEZIONE GLOBALE

FASCIA DI PROTEZIONE GLOBALE

FASCIA DI PROTEZIONE GLOBALE

FASCIA DI PROTEZIONE GLOBALE

FASCIA DI PROTEZIONE GLOBALE

FASCIA DI PROTEZIONE GLOBALE

FASCIA DI PROTEZIONE GLOBALE

FASCIA DI PROTEZIONE GLOBALE

